



GlobalTaxCenter Update 2018

Veronikastrasse 36, 45131 Essen, info@amana.de, amana.de

25./26. April 2018

AMANA



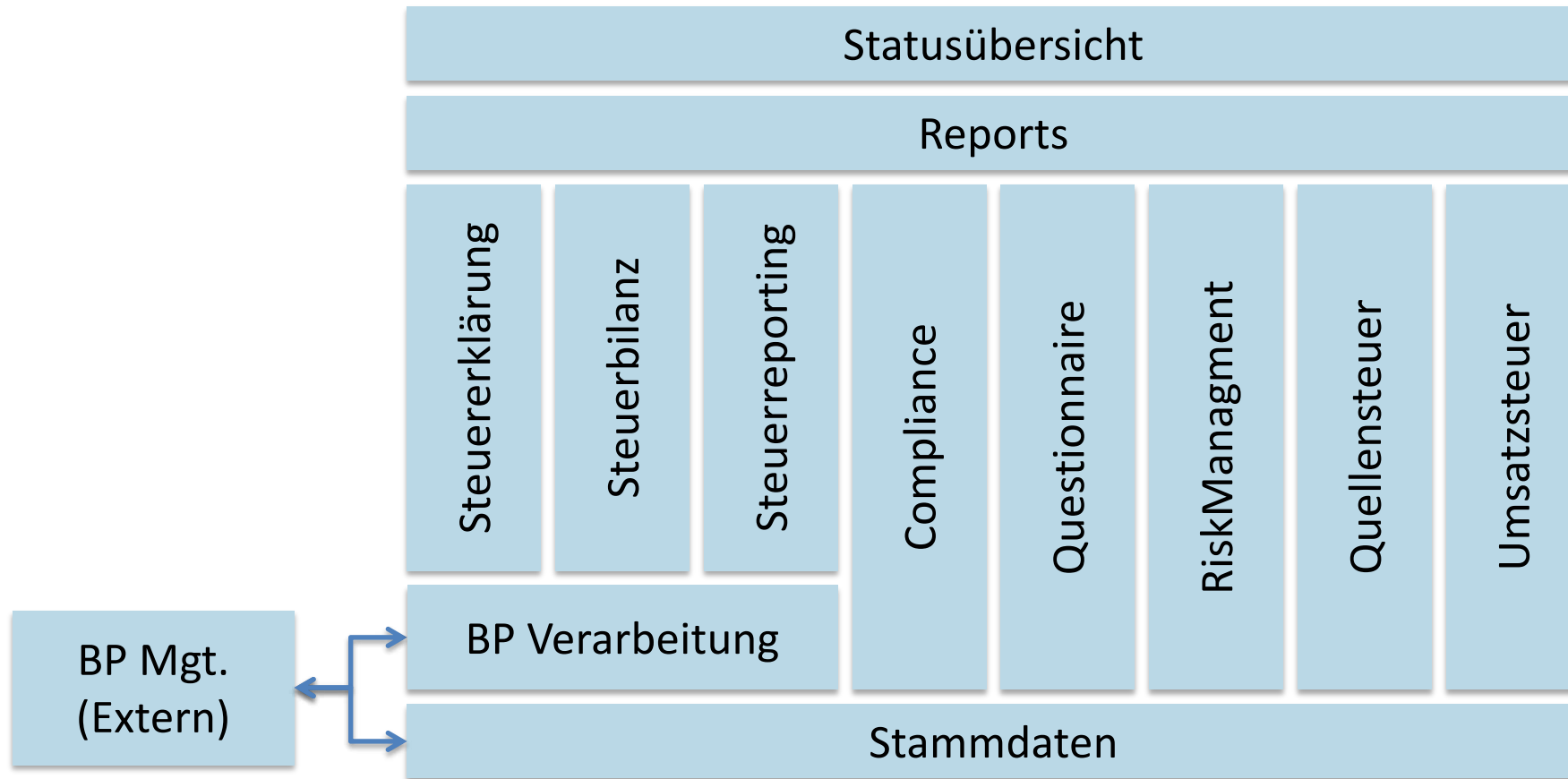
Ausblick Ertragsteuern

Was hören wir von den Kunden

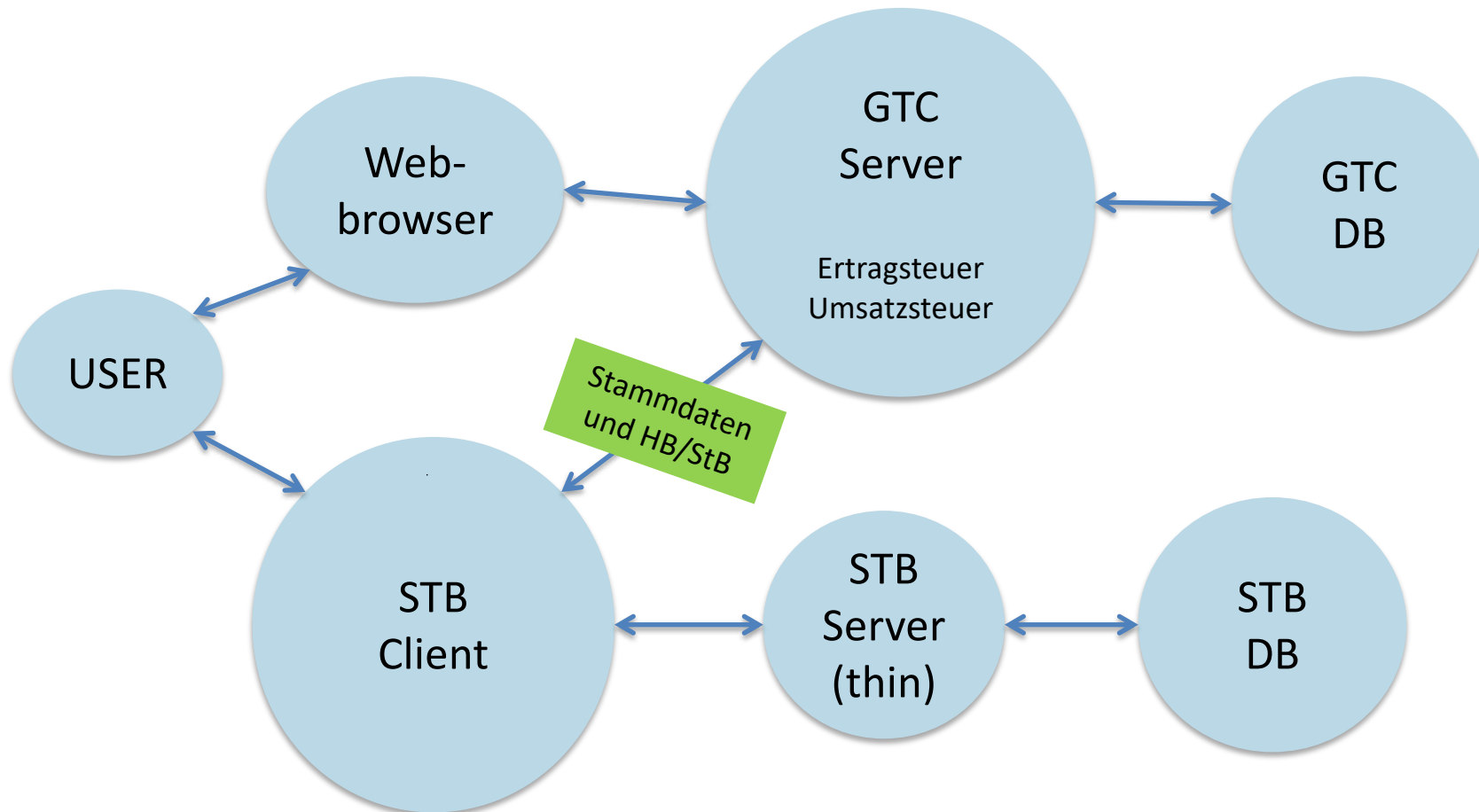


- Bedienung von GTC und STB jeweils positiv / könnte teilweise intuitiver sein
- Distribution des STB-Clients ist sehr aufwändig / zeitintensiv → Bitte Webtool!
- Stammdaten / Rollen müssen an einer Stelle gepflegt werden
- Wartungsaufwand für IT muss minimiert werden (z.B. Penetration-Test zweimal?)
- Schnittstellen sollen zu einem System erfolgen
- Einige Funktionen sind doppelt vorhanden (StB, st. Ausgleichsposten, KKE)
- Integration mit SAP HANA und SAP Cloud Platform
 - Schritt 1: nur die Datenbank konvertieren und Nutzung des Webservers
 - Schritt 2: Strategien zur stärkeren Integration (→ Viele Unternehmen haben ein Vision 2025)

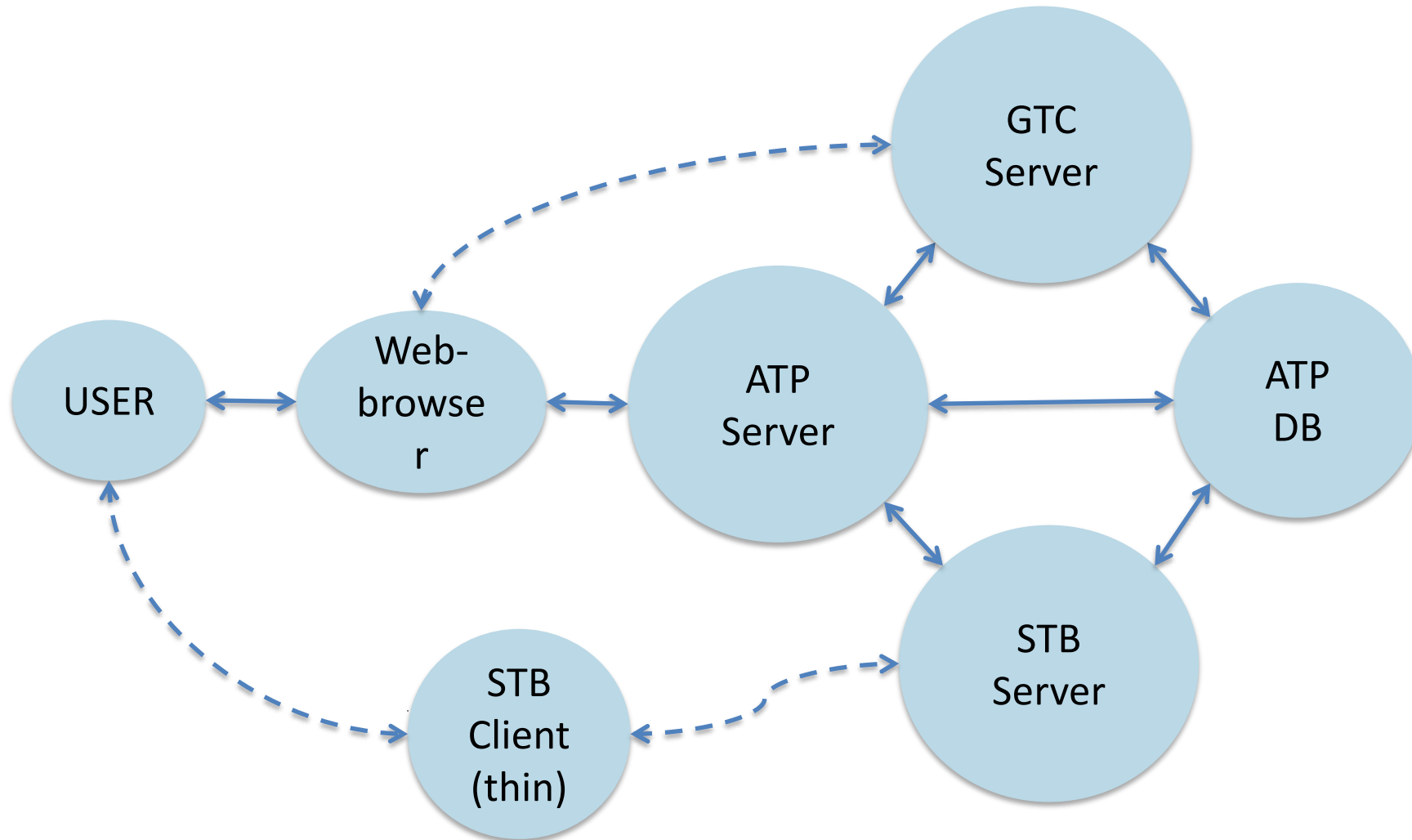
AMANA TaxPortal (ATP)



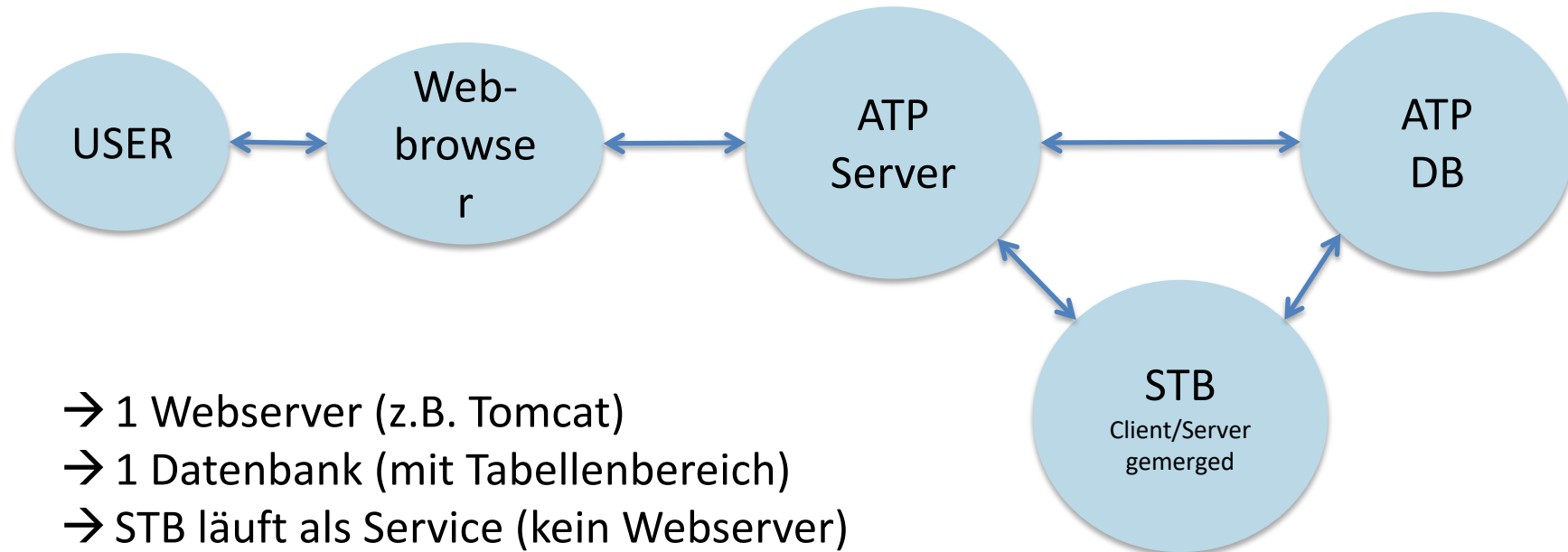
Aktuelle Produkte



Übergang zu einem integrierenden Webportal



Finale Module (ATP Server ist modular aufgebaut)



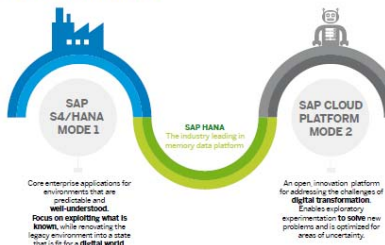
- 1 Webserver (z.B. Tomcat)
- 1 Datenbank (mit Tabellenbereich)
- STB läuft als Service (kein Webserver)
- Modularisierung
- Frameworks

→ Komponenten sollen in SAP CP und HANA laufen können

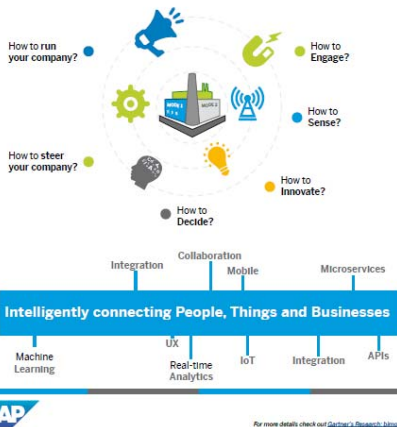
Zusatzoption → AMANA TaxPortal on SAP



SAP'S THREE STRATEGIC PILLARS



FOR THE INTELLIGENT ENTERPRISE ON ITS DIGITAL TRANSFORMATION JOURNEY WITH BIMODAL IT



- **SAP Cloud Platform** ist ein Platform-as-a-Service (PaaS) Angebot der SAP, welches Dienste für die Entwicklung, Integration und den anschließenden Betrieb moderner Cloud-Anwendungen und kundenindividueller Erweiterungen von Cloud- und On-Premise-Landschaften zur Verfügung stellt.
- **SAP Cloud Platform** stellt auf der einen Seite mehrere „offene“ Technologien, wie z. B. **Java**, serverseitiges JavaScript oder HTML5 bereit. Auf der anderen Seite knüpft die offene Lösung an die In-Memory-Datenbank-Plattform **SAP HANA** an, wodurch Unternehmen eine Vielzahl von Datenbank- und Anwendungsservices sowie mobile Dienste in der Cloud zur Verfügung gestellt werden.
- **Neue und bestehende Lösungen** lassen sich darüber sicher und einfach integrieren, unabhängig davon, ob es sich um SAP- oder Non-SAP-Produkte handelt.

Roadmap



- Begriffe/Namen der Button, Dialog und fachlichen Inhalte klären
 - Perioden- und Schichtenkonzept zusammenführen → Fachlich und Datenmodell
 - Stammdaten werden im ATP umgesetzt
 - Rollen/Benutzer werden im ATP umgesetzt
 - Dialoge des STB werden schrittweise in den ATP übernommen (Prio Jahresabschluss)
 - Dialoge des QRC werden schrittweise in den ATP übernommen
 - Gemeinsame Reports über ATP, GTC und STB
 - Steuerformulare werden in den ATP übernommen
- Parallel dazu werden SAP Themen konzeptionell vorbereitet.